

FaMe® Reinigungsmanagement

Spezifikationen FaMe® Reinigungsmanagement ergänzt die FaMe® CAFM Suite. Information aus dem Grundmodul, wie z.B. Fläche, Bodeneläge etc. werden direkt in das Reinigungsmanagement übertragen. Dadurch wird die Effizienz strategischer und operationaler Planung von Reinigungsaufgaben gesteigert und damit Kosteneinsparung möglich.

Ausschreibung

Kostenstellen-Zuordnung

Customer Service Center

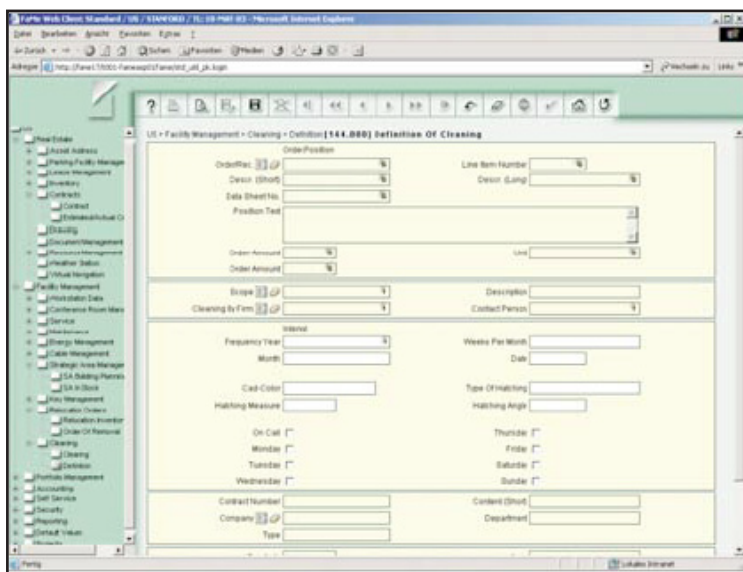
ologien können ebenfalls als Parameter herangezogen werden.

Vergabe

FaMe® Reinigungsmanagement nutzt die selben Leistungskataloge wie das FaMe® AVA Modul. Eine Kombination beider Werkzeuge ermöglicht eine wirtschaftliche Abwicklung der ContractingAufgaben.

Bereich

Mit dem FaMe® Reinigungsmanagement Modul können verschiedene Bereiche definiert werden. Es ist ebenso möglich verschiedene Teile eines Gebäudes in einem Vertrag zu inkludieren wie auch verschiedene Reinigungsaufgaben.



FaMe® Reinigungsmanagement enthält auch allgemeine Information zu Verträgen sowie spezielle Inhalte von Dienstleistungsverträgen im Detail. Der direkte Link zu den CAFM Daten erleichtert die Entscheidungsfindung für die strategische Planung.

Standard-Spezifikationen

Spezifikationen für interne und externe Dienstleister sowohl Zeit- als auch Flächenbezogen können definiert werden. Unternehmensspezifische Raum- und Bodenty-

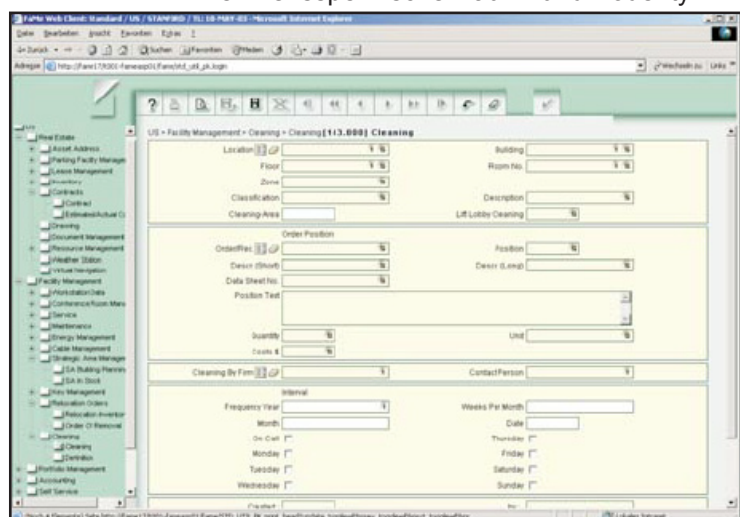


Die Abrechnung kann dann über diesen frei definierten Bereich erfolgen.

Flächenberechnung

Flächenwerte können für Dienstleistungsverträge nach verschiedenen Standards und Normen ermittelt werden:

- Nach DIN 277
- Unternehmensstandard
- Leistungsbezug (m²/h) und Intervall
- Automatische Berechnung aus CAD-Zeichnungen
- Automatischer Abzug abgedeckter Flächen

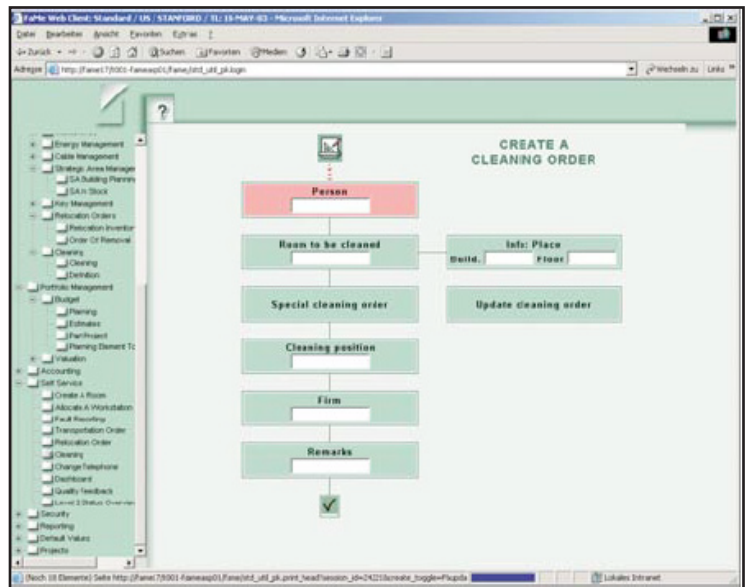


Verrechnung

Reinigungsflächen werden nach Abrechnungszeitraum, pro Tag, pro Woche, pro Monat, halbjährlich, nach Oberfläche, Verrechnungseinheiten oder nach tatsächlicher Leistung verrechnet. Zusätzlich können andere Methoden definiert werden.

Einsatz von CAD

Mittels AutoCAD oder dem extra erhältlichen FaMe® Viewer können Reinigungsflächen nach Ihren Typologien visualisiert werden.



Integration in die CAFM Software Suite

FaMe® Reinigungsmanagement besitzt Schnittstellen zu anderen FaMe® CAFM Modulen, z.B. FaMe® AVA (Ausschreibung-Vergabe-Abrechnung), FaMe® Mietmanagement, oder FaMe® Budgetmanagement.

Customer Service Center

FaMe® Reinigungsmanagement hat auch eine Schnittstelle zum FaMe® Selfservice für Selbstbedienung durch Ihre Mitarbeiter. Der Kunde ist so in der Lage Reinigungsdienste perWeb zu bestellen. Es wird automatisch eine Reservierung durchgeführt sowie die Information an die zuständige Stelle weitergeleitet. Ebenfalls damit verbunden ist die direkte Verrechnung auf die Kostenstelle des Bestellers.



FAME
FACILITIES MANAGEMENT
SOFTWARE GMBH

<http://www.fame-online.de>
kontakt@fame-online.de



REIdG0512

© Copyright by FaMe®