

FaMe® Budgetmanagement

Integration von FM und
Kosten

Projektüberwachung

Kostenverfolgung

FaMe® Budgetmanagement

Eine Budgetüberwachung ist eine zwingende Notwendigkeit für das optimale Betreiben von Objekten. Bei entsprechender „feiner“ Budgetierung kann das Modul FaMe® - Budgetmanagement auch als Hilfsmittel für die Projektüberwachung eingesetzt werden.

Budget / Maßnahme

Um einen Gesamtüberblick über die einzelnen Budgetsummen und die daran anschließenden Angebote, Aufträge und Rechnungen zu erhalten, kann der Nutzer beliebige Budgetpunkte mit einer Kostenstellenzuordnung und einer Budgetsumme bilden. Auch die Zuordnung von Haupt- und Unterbudget ist möglich.

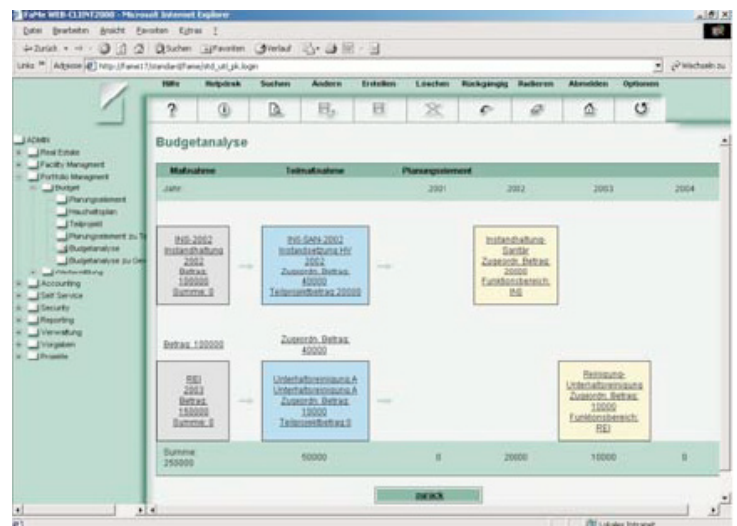
Zuordnung zu anderen Modulen

FaMe® -Budgetmanagement kann separat eingesetzt werden. Im Standard sind aber Schnittstellen zu anderen FaMe®-Modulen integriert. Es bestehen z.B. Schnittstellen

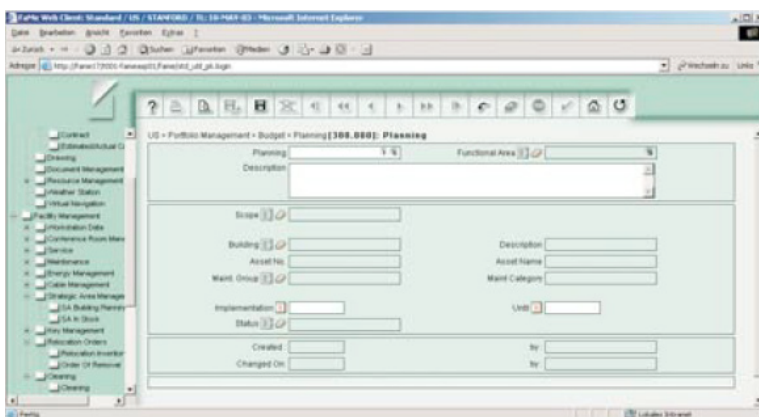
Planungselemente

Neben den Budgetpunkten werden Planungselemente angelegt. Planungselemente beinhalten Aufgaben, die in Bezug zu einem zu verwaltenden Objekt stehen, wie z.B. eine Umbau- oder Neubaumaßnahme als Projekt, oder die anstehende Sanierung eines Daches bei einem Bestandsgebäude. Die einzelnen Maßnahmen werden über die Funktion „Teilprojekte zu Planungseinheiten“ verschiedenen oder gleichen Budgets zugeordnet.

Übergeordnete Kostenverfolgungssysteme



Die von dem Modul FaMe® -Budgetmanagement ermittelten Budgetstände können im Budgetmodul oder über unternehmensweit eingeführte Kostenverfolgungssysteme, wie beispielsweise SAP, aggregiert werden. Auch ein Abgleich der Budgetpunkte zwischen den Systemen ist über eine Schnittstelle möglich. Über die Zuordnung Planungselement zu Budgetpunkt kann jederzeit der Status des Projektes in Bezug auf den Mittelabfluss überprüft werden.



zum Programm Ausschreibung Vergabe Abrechnung, dem Bestellwesen oder der Abarbeitung von Dienstleistungsaufträgen im Level 2. Die Preisinformationen, die in den einzelnen Modulen verwaltet werden, können an das Budgetmodul übergeben werden. Durch diese Funktion erhält man zeitnah einen aktuellen Überblick über den Mittelabfluss eines Budgetpunktes.

Integration in das Facility Management

Über den Verbund von FaMe® -Budgetmanagement mit den anderen FaMe® Modulen werden weitere Synergien erzielt, z. B. kann das FaMe® Wartungsmodul zur Budgetüberwachung der Wartungsleistungen mit dem Budgetverwaltungssystem verbunden werden. Die Rechnungen, die für Wartungsleistungen anfallen, werden in das Budget

Programm eingegeben. Dadurch ist eine Budgetverfolgung auch für die Wartung und Instandhaltung möglich. Auch das Umzugsmodul kann mit dem Budgetmanagement gekoppelt werden. Die Umzugskosten werden den Budgets der einzelnen Kostenstellen automatisch zugeordnet. Über das Vertragsmanagement können ebenfalls Verbindungen zum FaMe® -Budgetmanagement genutzt werden. Energiekostenabrechnungen können über dieses Modul dem Budget und der Kostenstelle optional zugeordnet werden.



FAME
FACILITIES MANAGEMENT
SOFTWARE GMBH

<http://www.fame-online.de>
kontakt@fame-online.de



BUIDdG0512

© Copyright by FaMe®